

NR LOKALU
3A-35 -aranżacja

2. PIĘTRO

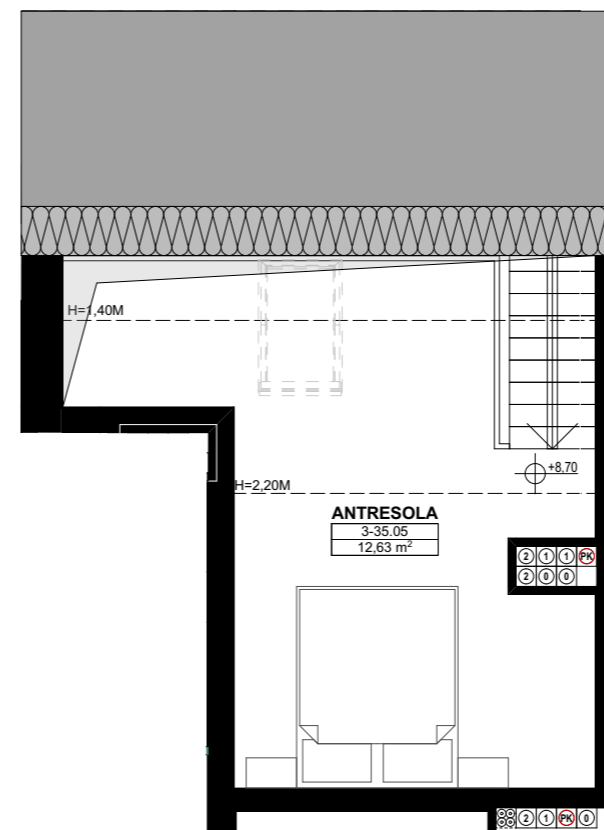
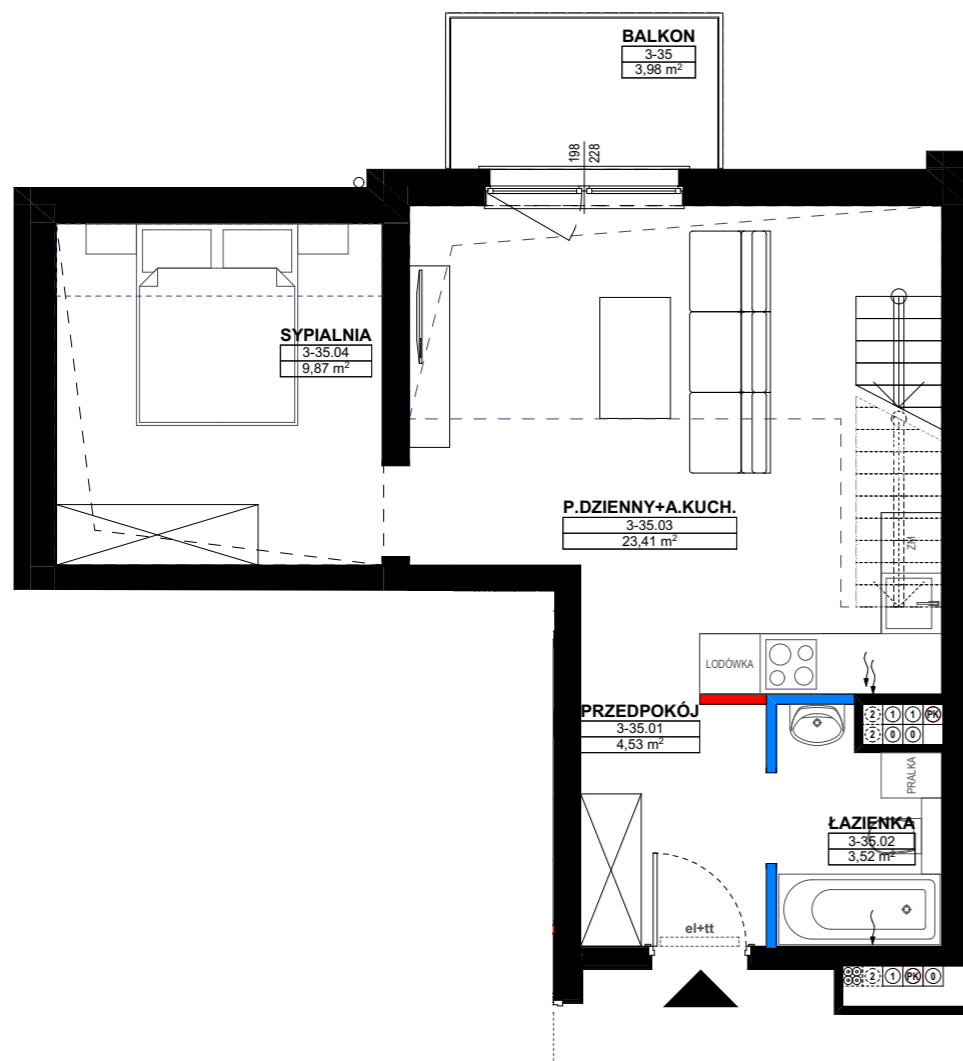
SPIS POMIESZCZEŃ:

3-35.01 PRZEDPOKÓJ	4,53 m ²
3-35.02 ŁAZIENKA	3,52 m ²
3-35.03 P.DZIENNY+A.KUCH.	23,41 m ²
3-35.04 SYPIALNIA	9,87 m ²
3-35.05 ANTRESOLA	12,63 m ²
3-35 BALKON	3,98 m ²

POWIERZCHNIA UŻYTKOWA	41,33 m ²
POWIERZCHNIA ANTRESOLI	12,63 m ²
POW. POD ŚCIANKAMI NADAJĄCYMI SIĘ DO DEMONTAŻU	0,07 m ²
POWIERZCHNIA SPRZEDAŻOWA	54,03 m²

NINIEJSZA KARTA KATALOGOWA ZOSTAŁA OPRACOWANA NA PODSTAWIE PROJEKTU BUDOWLANEGO. NIE STANOWI ONA WIERNEGO ODWZOROWANIA POWSTAŁEGO LOKALU MIESZKALNEGO. KARTY MAJĄ JEDYNE SŁUŻYĆ WSKAZANIU POŁOŻENIA PROJEKTOWANYCH POMIESZCZEŃ LOKALU WRYŚLOWANYCH NA PODSTAWIE PROJEKTU BUDOWLANEGO. W TOKU DALSZEGO PROJEKTOWANIA MOGĄ WYSTĄPIĆ NIEWIELKIE ZMIANY W STOSUNKU DO INFORMACJI ZAWARTYCH NA KARCIE KATALOGOWEJ.
NINIEJSZA KARTA NIE STANOWI WIĄŻĄCEGO OPISU PREZENTOWANEGO LOKALU. PROJEKT CHRONIONY PRAWEM AUTORSKIM.
NIE PRZEZNACZONY DO CEŁÓW WYKONAWCZYCH.

Inwestor:
RONSON DEVELOPMENT sp. z o. o.
NATURALIS spółka komandytowa
AL. KEN 57
02-797 Warszawa
tel. (22) 823-97-98
www.ronson.pl





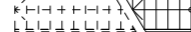


0 100 200




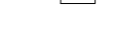

WYSOKOŚĆ LOKALU: h~2,62 m
WYSOKOŚĆ ANTRESOLI: h<2,90 m
bez warstw wykończeniowych posadzki

- UWAGI:
1. POWIERZCHNIA UŻYTKOWA POSZCZEGÓLNYCH POMIESZCZEŃ OBLICZONA ZGODNIE Z ROZPORZĄDZENIEM MINISTRA TRANSPORTU, BUDOWNICTWA I GOSPODARKI MORSKIEGO Z DNIA 11 WRZEŚNIA 2020R. W SPRAWIE SZCZEGÓŁOWEGO ZAKRESU I FORMY PROJEKTU BUDOWLANEGO (DZ. U. Z DNIA 11 WRZEŚNIA 2020R).
 2. ARANŻACJA ŚCIANEK DZIAŁOWYCH MOŻE PODLEGAĆ ZMIANOM NA WNIOSEK KLIENTA.
 3. WSZYSTKIE ZMIANY W UKŁADZIE PODEJŚC DO KANALIZACJI SANITARNEJ I WENTYLACJI, WYMAGAJĄCE NARUSZENIA OBUJĘTOŚCI SZACHTU INSTALACYJNEGO W MIESZKANIU PODLEGAJĄ AKCEPTACJI PROJEKTANTA I NIE MOGĄ BYĆ DOKONYWANE SAMODZIELNIE.
 4. INSTALOWANIE INDYWIDUALNYCH WENTYLATORÓW NA KANAŁACH ZBIORCZYCH, ZA WYJĄTKIEM PRZEZNACZONYCH DO TEGO CELU KANAŁÓW KUCHENNYCH JEST ZABRONIONE.
 5. NARUSZENIE ELEMENTÓW KONSTRUKCJI JEST ZABRONIONE.
 6. ZABUDOWA BALKONÓW, INSTALOWANIE ROLET ZEWNĘTRZNYCH, MARKIZ, KRAT, JEDNOSTEK ZEWNĘTRZNYCH KLIMATYZACJI, ITP. BEZ AKCEPTACJI GŁÓWNEGO PROJEKTANTA JEST ZABRONIONE.
 7. NINIEJSZA KARTA KATALOGOWA PRZEDSTAWIA PRZYKŁADOWĄ ARANŻACJĘ MIESZKANIA.
 8. ELEMENTY ARANŻACJI MIESZKANIA (MEBLE, AGD, RTV) NIE STANOWIĄ OFERTY HANDLOWEJ.
 9. POMIARÓW POD ZAKUP MEBLI, URZĄDZEŃ I WYPOSAŻENIA NALEŻY DOKONAĆ Z NATURY PO ZAKOŃCZENIU REALIZACJI BUDYNKU.


LEGENDA:

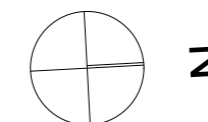
-  ściana działowa nadająca się do demontażu
-  ściana z możliwością zmiany aranżacji
-  ściany nie podlegające modyfikacjom
-  potencjalna aranżacja indywidualna
-  schody na antresolę do wykonania przez nabywcę

SYMBOLE:

-  wlot wentylacji/okapu
-  pionowy wentylacyjny
-  pionowy kanalizacyjny
-  skrzynki mieszkaniowe
-  el+tt

OZNACZENIA OKIEN:

-  szerokość + wysokość podano w świetle muru



N